



РАНХиГС

РОССИЙСКАЯ АКАДЕМИЯ НАРОДНОГО ХОЗЯЙСТВА
И ГОСУДАРСТВЕННОЙ СЛУЖБЫ
ПРИ ПРЕЗИДЕНТЕ РОССИЙСКОЙ ФЕДЕРАЦИИ

ИНСАП РАНХиГС

НАУЧНО-ИССЛЕДОВАТЕЛЬСКАЯ РАБОТА по теме: «Анализ эффективности социальной поддержки семей с детьми в России»

Руководитель НИР: Гришина Елена Евгеньевна,
к.э.н., зав. лабораторией
Докладчик: Гришина Елена Евгеньевна,
к.э.н., зав. лабораторией
E-mail: grishina@ranepa.ru

НИР в рамках исполнения Государственного
задания РАНХиГС при Президенте Российской
Федерации на 2015 год

ОБЩИЕ СВЕДЕНИЯ О ВЫПОЛНЯЕМОЙ НАУЧНО-ИССЛЕДОВАТЕЛЬСКОЙ РАБОТЕ:

Актуальность НИР:

Несмотря на то, что в 2000-2013 гг. произошло существенное снижение уровня бедности, уровень бедности среди семей с детьми продолжает быть высоким: в 2014 г. 18,5% против 11% по всему населению.

Цель НИР:

Оценка эффективности социальной поддержки семей с детьми в России и выработка предложений по ее совершенствованию и повышению качества жизни семей с детьми

ОБЩИЕ СВЕДЕНИЯ О ВЫПОЛНЯЕМОЙ НАУЧНО-ИССЛЕДОВАТЕЛЬСКОЙ РАБОТЕ:

Задачи (исследовательские гипотезы) НИР:

- Обзор зарубежных исследований
- Анализ федерального и регионального законодательства
- Анализ влияния мер соц. поддержки семей с детьми на демографическое поведение, социально-экономическое положение и уровень бедности
- Выработка рекомендаций

Методы и методология НИР

- анализ, сравнение, количественный опрос, регрессионный анализ, моделирование

СОДЕРЖАНИЕ РАБОТ (1)

- Обзор зарубежных исследований, посвященных анализу эффективности мер соц. поддержки семей с детьми
- Анализ действующего федерального и регионального законодательства, касающегося социальной поддержки семей с детьми
- Проведение классификации регионов в зависимости от используемой модели соц. поддержки семей с детьми
- Разработка социологического инструментария и проведение опроса домохозяйств с детьми, а также экспертных интервью с руководителями и специалистами учреждений в пилотных субъектах РФ
- Анализ результатов опроса домохозяйств с детьми и результатов экспертных интервью с руководителями и специалистами учреждений
- Анализ данных Росстата о соц. поддержке семей с детьми в РФ
- Разработка рекомендаций

СОДЕРЖАНИЕ РАБОТ (2)

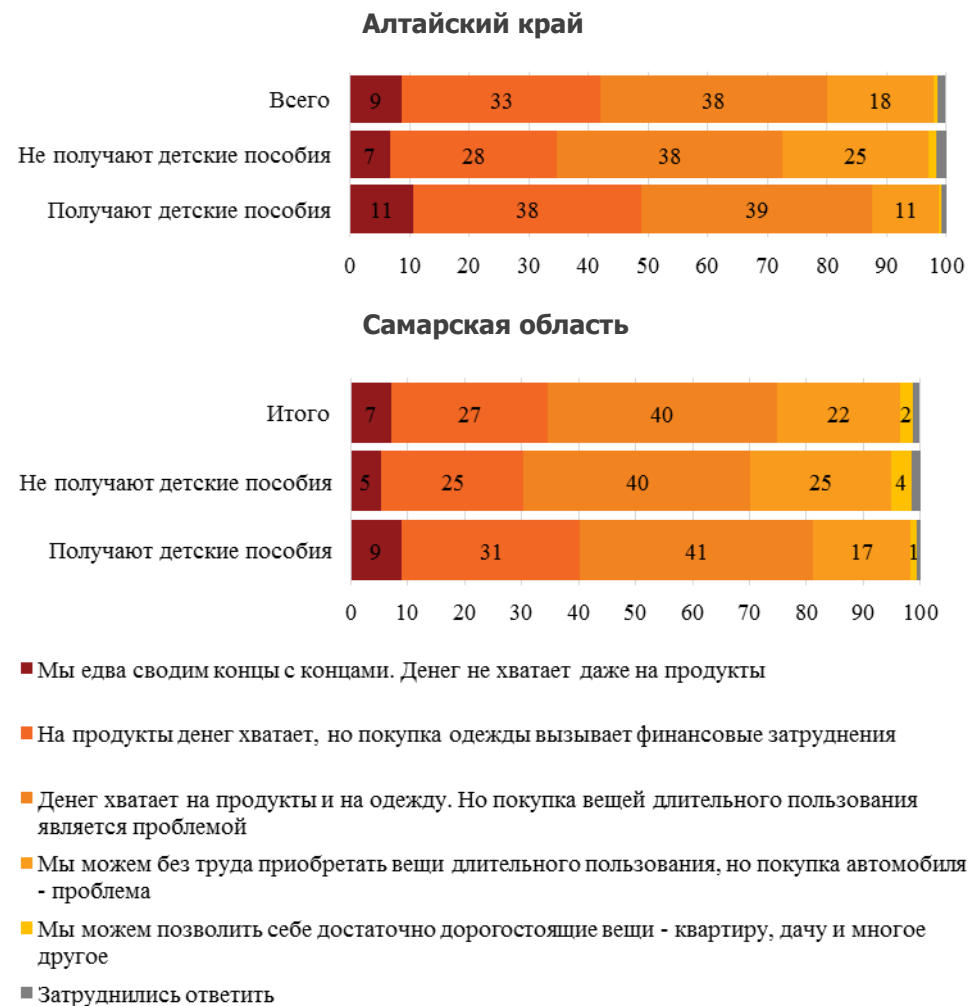
Доля семей с детьми, получающих детские пособия



Причины неполучения семьями с детьми детских пособий



Распределение семей с детьми по уровню их благосостояния



СОДЕРЖАНИЕ РАБОТ (3)

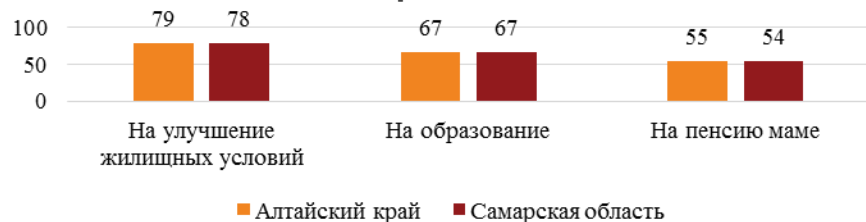
Доля семей с детьми, знающих о фед. мат. капитале



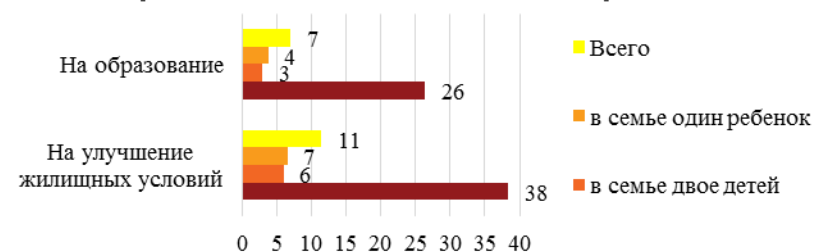
Доля семей с детьми, знающих о рег. мат. капитале



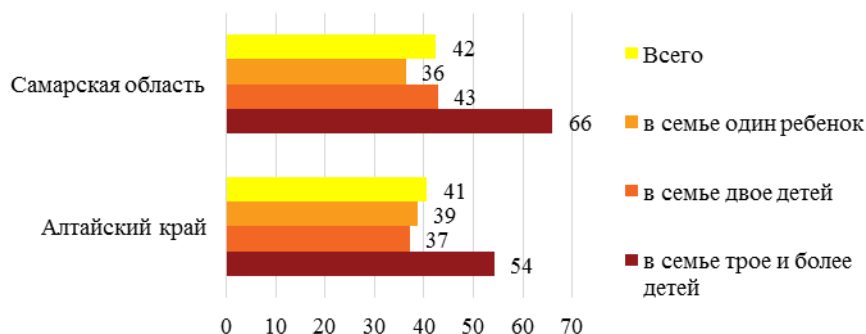
Доля семей с детьми, знающих о направлениях расходования фед. мат. капитала



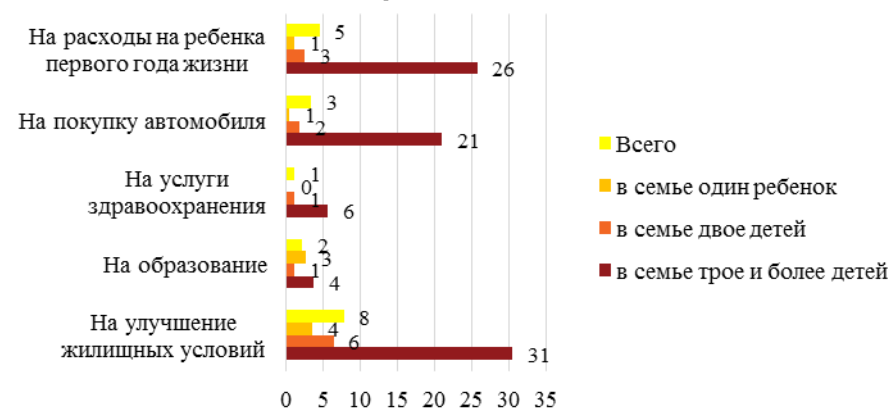
Доля семей с детьми, знающих о направлениях расходования рег. мат. капитала в Алтайском крае



Доля семей с детьми, знающих о ежемесячном пособии на третьего ребенка и/или последующих детей

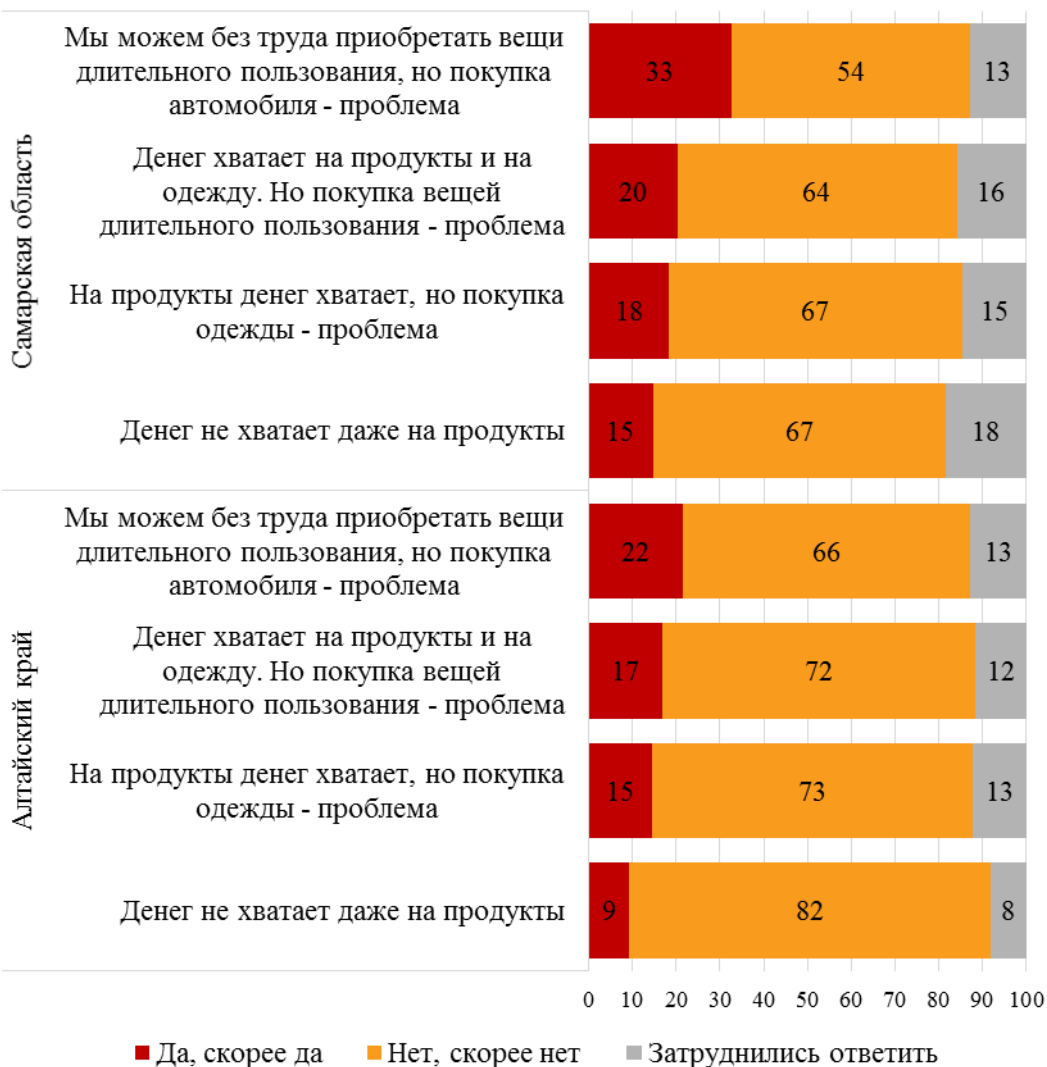


в Самарской области

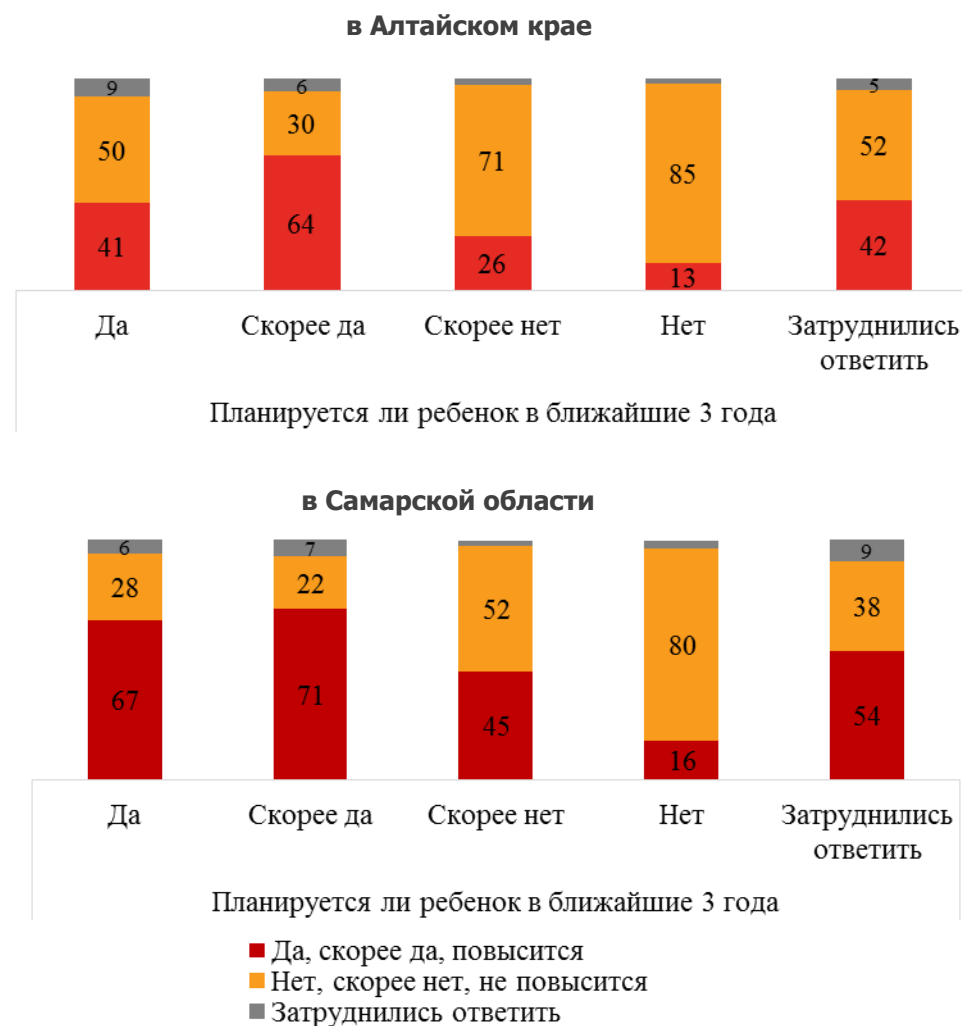


СОДЕРЖАНИЕ РАБОТ (4)

Доля семей с детьми, планирующих рождение ребенка в ближайшие 3 года



Доля семей с детьми, считающих, что вероятность рождения их ребенка повысится при введении доп. мер помощи



СОДЕРЖАНИЕ РАБОТ (5)

Уровень бедности д/х с детьми и его сокращение в результате получения детских пособий



- сокращение уровня бедности в результате получения детских пособий, п.п.
- уровень бедности, %

Уровень крайней бедности и его сокращение



- сокращение уровня крайней бедности в результате получения детских пособий, п.п.
- уровень крайней бедности, %

Уровень бедности д/х с детьми и его сокращение в результате получения всех соц. пособий



- сокращение уровня бедности в результате получения социальных пособий, п.п.
- уровень бедности, %

Уровень крайней бедности и его сокращение



- сокращение уровня крайней бедности в результате получения социальных пособий, п.п.
- уровень крайней бедности, %

СОДЕРЖАНИЕ РАБОТ (6)

Регрессионный анализ зависимости уровня детской бедности в регионе от социально-демографических и социально-экономических факторов

	Нестандартизованные коэффициенты		Стандартизованные коэффициенты
	B	стд. ошибка	Бета
Константа	30,19	3,41	
Расходы консолидированного бюджета субъекта РФ на реализацию мер социальной поддержки детей и семей с детьми	-0,04	1,10	0,00
Расходы консолидированного бюджета субъекта РФ на реализацию мер социальной поддержки малоимущих граждан	-5,87**	2,86	-0,12**
Отношение средней заработной платы к величине прожиточного минимума	-3,01*	0,77	-0,26*
Доля детей до 16 лет в численности населения	0,34*	0,13	0,16*
Доля ежемесячного пособия на ребенка до 16 лет в величине прожиточного минимума на детей	-0,76*	0,25	-0,20*
2011 год	2,64*	1,07	0,17*
2013 год	-0,07	1,06	0,00
R2	0,274		

Расходы консолидированного бюджета субъекта РФ на реализацию мер соц. поддержки детей и семей с детьми рассматривались в реальном выражении (с учетом дефлирования на величину ПМ на детей в регионе) и рассчитывались из расчета на одного ребенка в возрасте до 16 лет проживающего в регионе. Расходы консолидированного бюджета субъекта РФ на реализацию мер социальной поддержки малоимущих граждан рассматривались в реальном выражении (с учетом дефлирования на величину ПМ в регионе) и рассчитывались из расчета на одного малоимущего в регионе.

ОСНОВНЫЕ ФУНДАМЕНТАЛЬНЫЕ И ПРИКЛАДНЫЕ РЕЗУЛЬТАТЫ (ВЫВОДЫ) НАУЧНО-ИССЛЕДОВАТЕЛЬСКОЙ РАБОТЫ:

- наблюдается мозаичность и непрозрачность законодательства, существенная вариация объемов поддержки семей с детьми
- есть существенный потенциал для расширения использования принципа адресности
- невысокий вклад детских пособий в уменьшение уровня бедности, крайней бедности, глубины и остроты бедности;
- регрессионный анализ показал: уровень детской бедности ↓ при ↑ ежемесячного пособия на ребенка относительно ПМ, ↑ расходов консолид. бюджета субъекта РФ на малоимущих граждан. Влияние расходов консолид. бюджета субъекта РФ на детей и семьи с детьми – незначимо;
- снятие барьеров к получению помощи в связи с регистрацией;
- необходимо увеличить охват помощью, информированность, доступность услуг по уходу и присмотру за детьми, усилить межведомственное взаимодействие и взаимодействие с НКО, обучение специалистов работе со сложными клиентами.



РАНХиГС
РОССИЙСКАЯ АКАДЕМИЯ НАРОДНОГО ХОЗЯЙСТВА
И ГОСУДАРСТВЕННОЙ СЛУЖБЫ
ПРИ ПРЕЗИДЕНТЕ РОССИЙСКОЙ ФЕДЕРАЦИИ

ИНСАП РАНХиГС

Спасибо за внимание!