



РАНХиГС
РОССИЙСКАЯ АКАДЕМИЯ НАРОДНОГО ХОЗЯЙСТВА
И ГОСУДАРСТВЕННОЙ СЛУЖБЫ
ПРИ ПРЕЗИДЕНТЕ РОССИЙСКОЙ ФЕДЕРАЦИИ

ИНСАП

НАУЧНО-ИССЛЕДОВАТЕЛЬСКАЯ РАБОТА
по теме:
«КОМПЛЕКСНАЯ ОЦЕНКА ТЕКУЩЕГО ЭТАПА
СОЦИАЛЬНОГО РАЗВИТИЯ»

Руководитель НИР: Малева Т.М., директор ИНСАП
РАНХиГС
Докладчик: Малева Т.М., директор ИНСАП РАНХиГС
E-mail: cheremnykh-aa@ranepa.ru

НИР в рамках исполнения Государственного
задания РАНХиГС при Президенте Российской
Федерации на 2016 год

ОБЩИЕ СВЕДЕНИЯ О ВЫПОЛНЯЕМОЙ НАУЧНО-ИССЛЕДОВАТЕЛЬСКОЙ РАБОТЕ:

Актуальность НИР:

Современные экономические условия формируют негативные социальные последствия: при сохранении сложившихся трендов повышается риск возврата к социальной структуре общества начала 2000-х с присущими ей характеристиками (высокой долей «работающих бедных» на рынке труда, отрицательными демографическими трендами, перекосами миграционных потоков и пр.) В этой связи возникает потребность в создании эффективного диагностического инструментария для определения групп, подверженных воздействию, масштабов издержек, выгод и рисков от государственного реагирования на экономические шоки.

Цель НИР:

Цель исследования - формирование предложений по минимизации негативного влияния экономического кризиса на социальное развитие на основе оценки рискообразующих факторов и социальных противоречий в различных сферах общественной жизни

ОБЩИЕ СВЕДЕНИЯ О ВЫПОЛНЯЕМОЙ НАУЧНО-ИССЛЕДОВАТЕЛЬСКОЙ РАБОТЕ:

Задачи (исследовательские гипотезы) НИР:

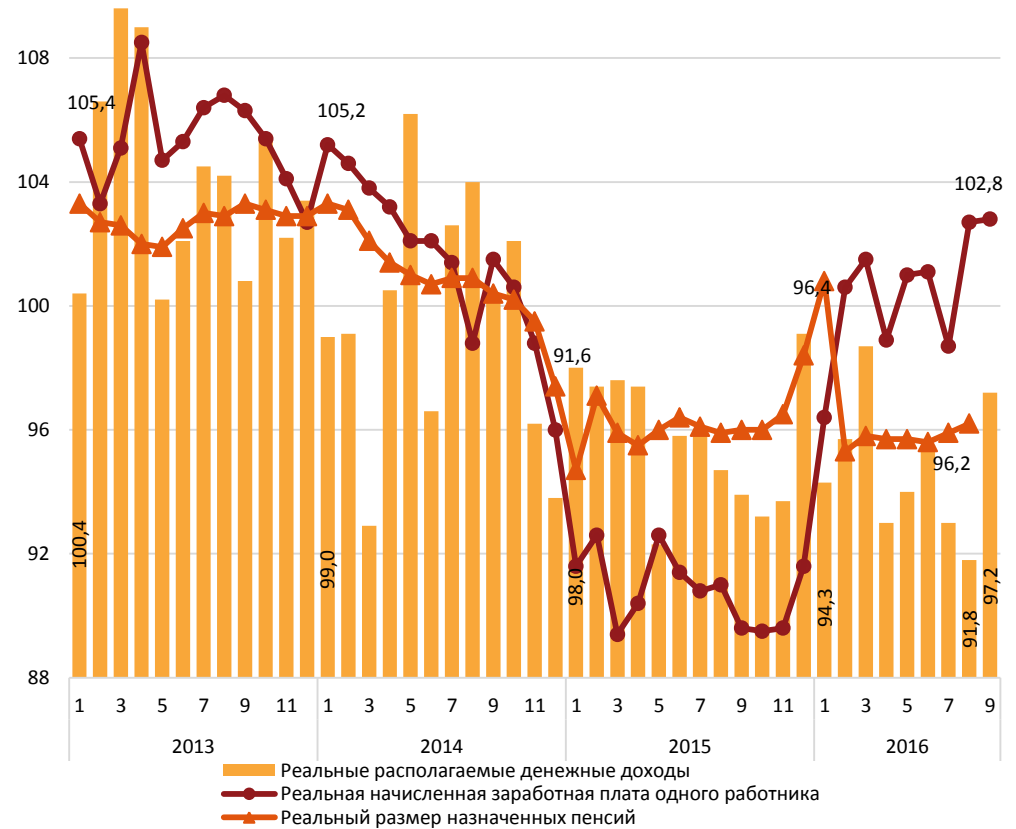
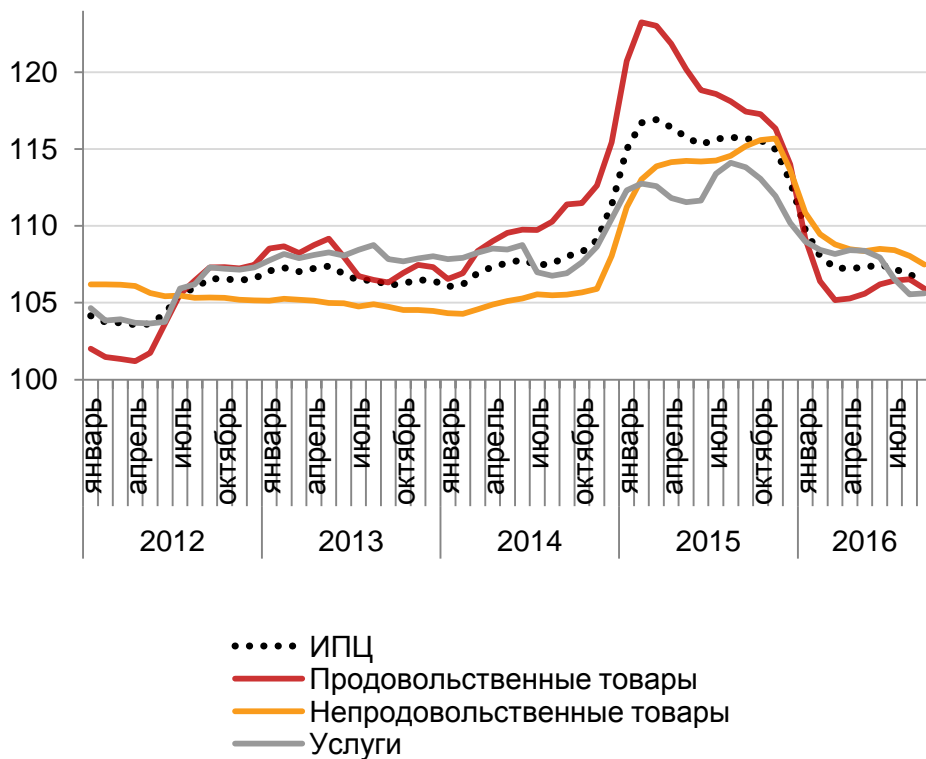
- Разработка комплексного методического подхода для оценки социального развития российского общества.
- Мониторинг и анализ социальных процессов на основе статистических, социологических и иных данных.
- Формулирование концептуальных положений и рекомендаций по гармонизации экономических и социальных целей развития.

Методы и методология НИР

Определение текущего этапа социального развития требует применения следующих методов:

- общих: методы эмпирического статистического и социологического исследования (наблюдение, сравнение, измерение);
- специальных, зависящих от характера объекта исследования, в том числе методы сбора, проверки и обработки эмпирического материала, логические методы исследования.

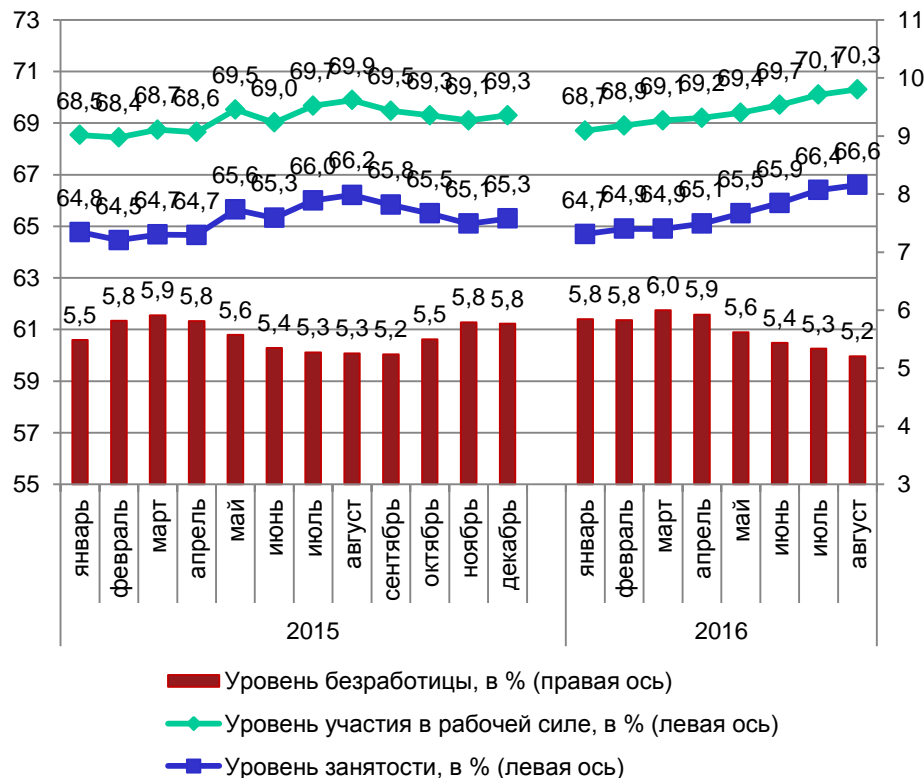
АНАЛИЗ ТЕКУЩЕЙ ЭКОНОМИЧЕСКОЙ СИТУАЦИИ: МАКРОЭКОНОМИЧЕСКИЕ ПОКАЗАТЕЛИ И СОЦИАЛЬНЫЕ ИНДИКАТОРЫ



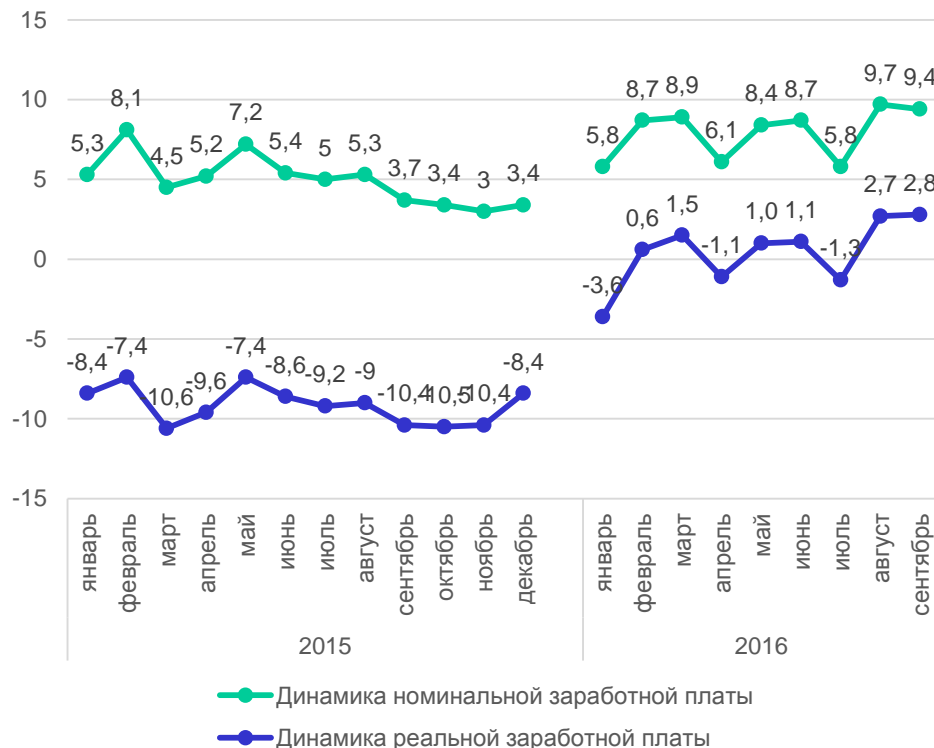
Совокупный индекс потребительских цен (ИПЦ), индексы цен на продукты питания, на непродовольственные товары и на услуги, % к аналогичному месяцу предыдущего года

Динамика реальных располагаемых денежных доходов населения, реальной назначенной заработной платы и реального размера назначенных пенсий, в 2013- 2016 гг, в % к соответствующему периоду предыдущего года

Рынок труда

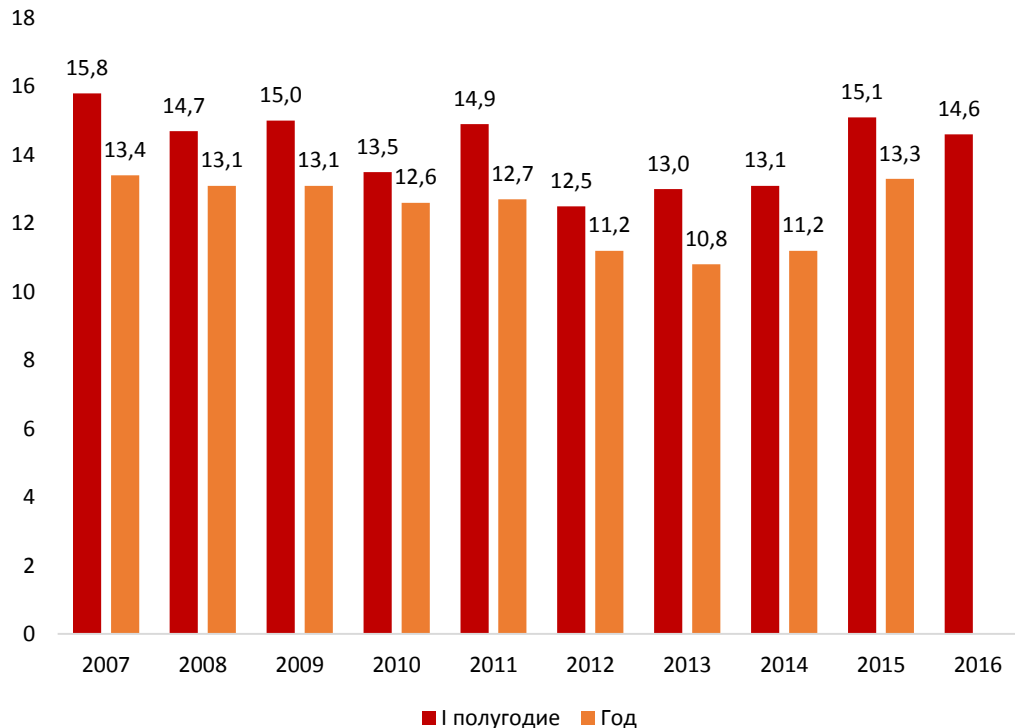


Уровни участия в рабочей силе, занятости и безработицы в 2015 и 2016 гг., %



Прирост номинальных и реальных заработных плат относительно соответствующего показателя прошлого года, в %

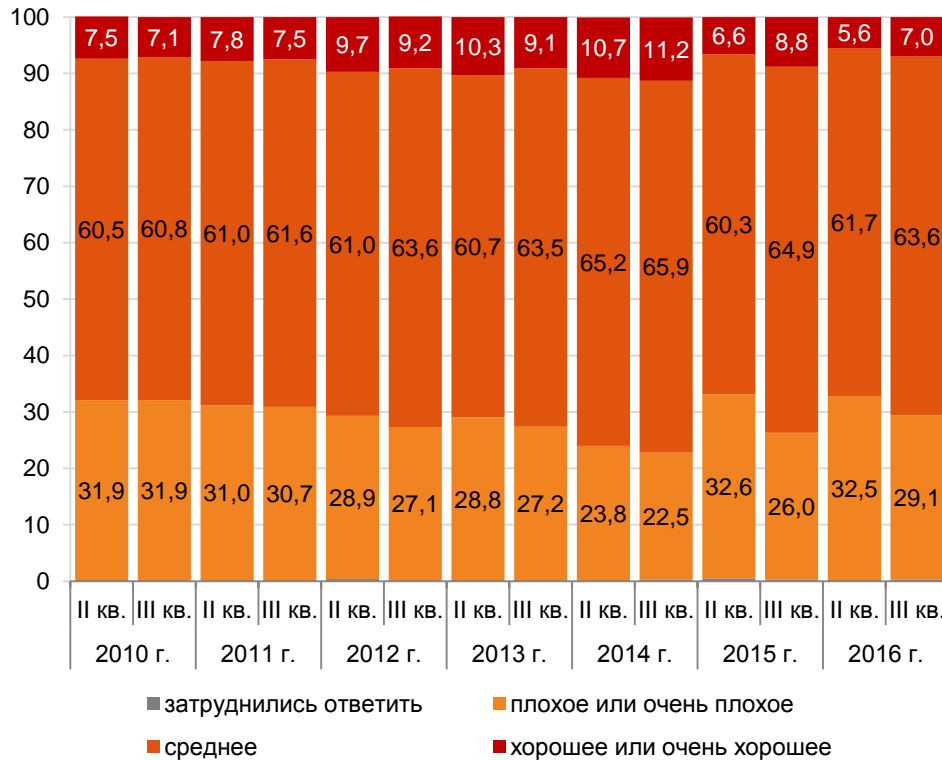
Доходы и уровень жизни населения



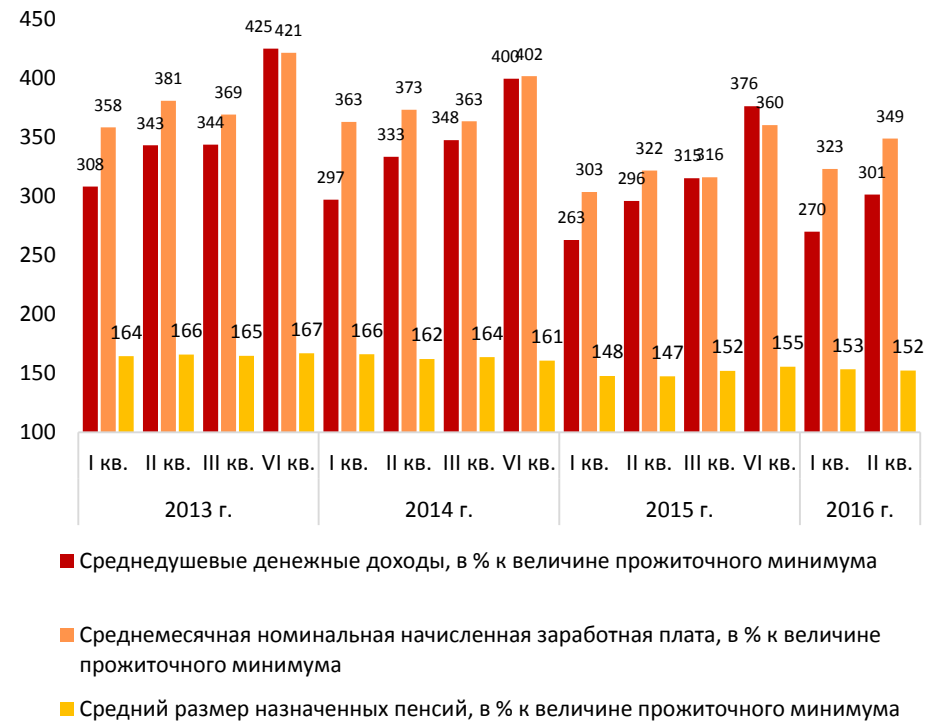
Уровень бедности в I кв. 2016 г. был пересчитан Росстатом в выпуске «О соотношении денежных доходов населения с величиной прожиточного минимума и численности малоимущего населения в целом по Российской Федерации во II квартале 2016 года», опубликованном 16.09.16, в сторону повышения (с 15,7% до 16,0%) с учетом сведений по Республике Крым и г. Севастополю.

Доля населения с денежными доходами ниже величины прожиточного минимума в целом по Российской Федерации, в 2007- 2016 гг., в %

Доходы и уровень жизни населения



Мнение населения о текущем материальном положении, II кв. и III кв. 2010-2016 гг., в %

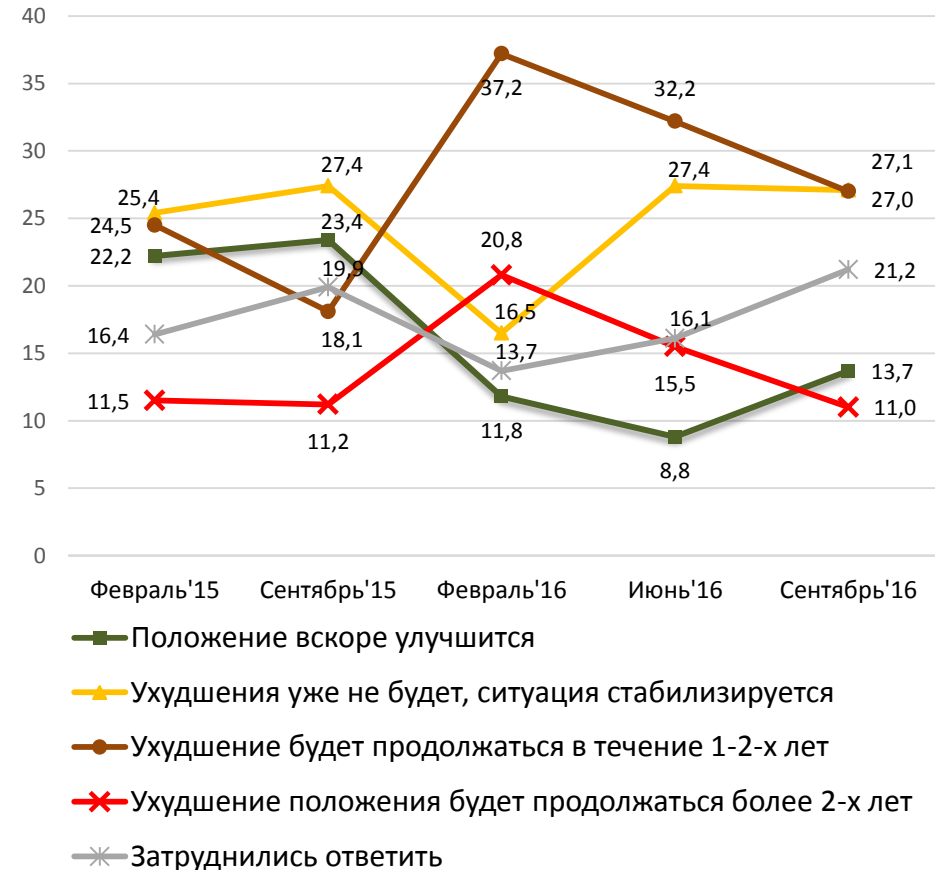


Соотношение денежных доходов, заработной платы и пенсий с величиной прожиточного минимума, 2013-2016 гг., в % от величины прожиточного минимума

Социальное самочувствие населения

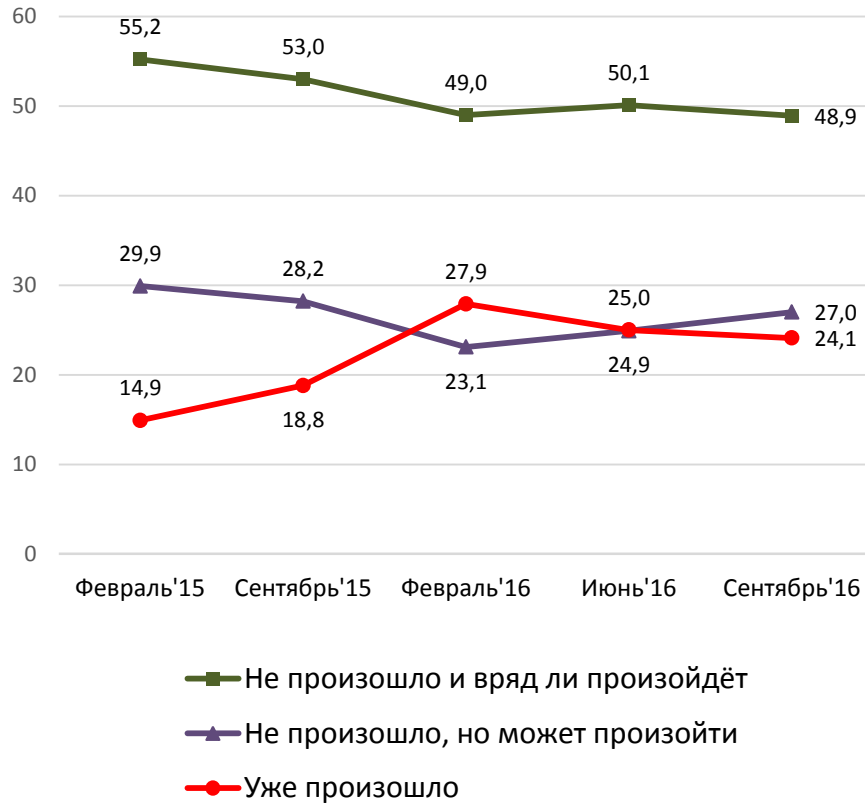
Характер изменений	Число респондентов			
	Февраль 2015	Сентябрь 2015	Июнь 2016	Сентябрь 2016
Улучшилось	2,7	3,6	4,6	7,4
Не изменилось	17,3	38,4	38,0	45,7
Незначительно ухудшилось	32,6	27,4	22,8	20,1
Заметно ухудшилось	37,1	21,2	24,6	17,3
Происходит полномасштабный кризис	7,9	5,0	6,6	5,8
Затруднились ответить	2,4	4,4	3,6	3,7

Представления о масштабах негативных явлений в экономике. Распределение ответов на вопрос: «Как изменилось за последнее время экономическое положение страны?», %



Оценка длительности негативных эффектов в экономике, %

Социальное самочувствие населения



Распределение ответов на вопрос о вероятности снижения заработной платы, % респондентов

Негативные эффекты в сфере занятости, %

Негативные эффекты	Февраль 2015	Сентябрь 2015	Июнь 2016	Сентябрь 2016
Переход на неполную рабочую неделю	4,8	5,2	6,0	11,1
Уход в неоплачиваемый отпуск	2,9	3,4	6,2	9,2
Задержки выплаты заработной платы	-	-	18,0	19,4
Переход к неформальным видам оплаты труда	7,0	9,9	9,2	12,4

Социальное самочувствие населения

Сокращение расходов на товары и услуги, % от тех, кто до кризиса их потреблял

Отказались / сократили расходы на:	Февраль 2015	Сентябрь 2015	Июнь 2016	Сентябрь 2016
Приобретение определенных продуктов	53,3	49,3	52,7	50,4
Приобретение одежды и обуви	-	-	34,0	32,7
Приобретение определенных лекарств	25,6	19,4	26,2	24,2
Расходы на платные медицинские услуги	29,7	26,8	28,7	31,8
Расходы на платные образовательные услуги	30,3	21,0	24,3	31,7
Расходы на развлечения	52,6	46,0	54,4	53,7
Расходы на проведение отпуска за границей	60,3	52,5	65,9	57,8
Расходы на проведение отпуска внутри страны	47,8	38,6	42,4	45,3

Адаптационное поведение в сфере занятости, %

Виды деятельности	Февраль 2016	Апрель 2016	Июнь 2016	Сентябрь 2016
Нашли вторую работу	4,6	4,7	4,9	4,4
Нашли разовые подработки	11,1	10,3	10,6	13,0
Нашли регулярные подработки	6,7	5,5	6,9	6,3
Стали выращивать больше овощей и фруктов	23,8	26,1	31,9	33,9

ОСНОВНЫЕ ФУНДАМЕНТАЛЬНЫЕ И ПРИКЛАДНЫЕ РЕЗУЛЬТАТЫ (ВЫВОДЫ) НАУЧНО-ИССЛЕДОВАТЕЛЬСКОЙ РАБОТЫ:

- В ходе исследования была выполнена комплексная оценка социальной динамики с учетом структуризации социальной сферы. Комплексной оценке предшествовал анализ опыта формирования и централизации социальной политики в зарубежных странах, а также исследование опыта российских регионов по оптимизации социальных расходов в условиях кризиса.
- Выявлено, что в зарубежных странах, несмотря на значительную децентрализацию, формальную или фактическую, в части реализации социальной политики во многих случаях по-прежнему превалирует федеральная инициатива.
- Сфера социальной защиты населения в России на региональном уровне активно меняется под воздействием бюджетных ограничений. Изменения включали приостановку или отмену мер социальной поддержки, ужесточение условий и внедрение доходного ценза при назначении мер социальной поддержки.
- Эмоциональное восприятие экономической ситуации большинством населения явным образом улучшилось, в то время как реальное положение, судя по полученным ответам, не особенно улучшилось. Население стремится компенсировать сложную ситуацию в сфере занятости работой в личном подсобном хозяйстве. Активные трудовые адаптационные практики не находят распространения.



РАНХиГС
РОССИЙСКАЯ АКАДЕМИЯ НАРОДНОГО ХОЗЯЙСТВА
И ГОСУДАРСТВЕННОЙ СЛУЖБЫ
ПРИ ПРЕЗИДЕНТЕ РОССИЙСКОЙ ФЕДЕРАЦИИ

Наименование структурного
подразделения РАНХиГС

Спасибо за внимание!